

dne **21. 3. 2023** od **8:30** do **13:30** hodin

Plánovaná odstávka zahrnuje tyto lokality:**Mšecké Žehrovice (okres Rakovník)**

č. ev. 81, 83, 93

Řevničov (okres Rakovník)

č. ev. 41-45, 53-57, 74

kat. území **Řevničov** (kód **745383**): parcelní č. 5401

Třtice (okres Rakovník)

č. p. 3, 13, 15, 16, 17, 19-24, 31, 44, 47, 64, 68, 70, 75, 76, 77, 79, 82-92, 98, 101, 109, 112, 113, 114, 115, 117, 118, 119, 122, 126, 128, 131, 133-141, 143-157, 159-169, 171, 172, 175, 177, 178, 180, 182, 186, 187, 191, 192, 196, 197, 199, 200, 206

č. ev. 1-23, 25-31, 33-54, 56-74, 76-105, 107-139, 141-151, 153, 154, 155, 157-169, 171, 172, 174, 176, 177, 180, 181, 183, 184, 185, 186, 188-192, 194, 197, 198, 200, 201, 202, 204, 205, 212, 214, 217, 221, 227, 229, 230, 231, 232, 241, 242, 246-250, 254, 255, 256, 257, 259, 260, 261

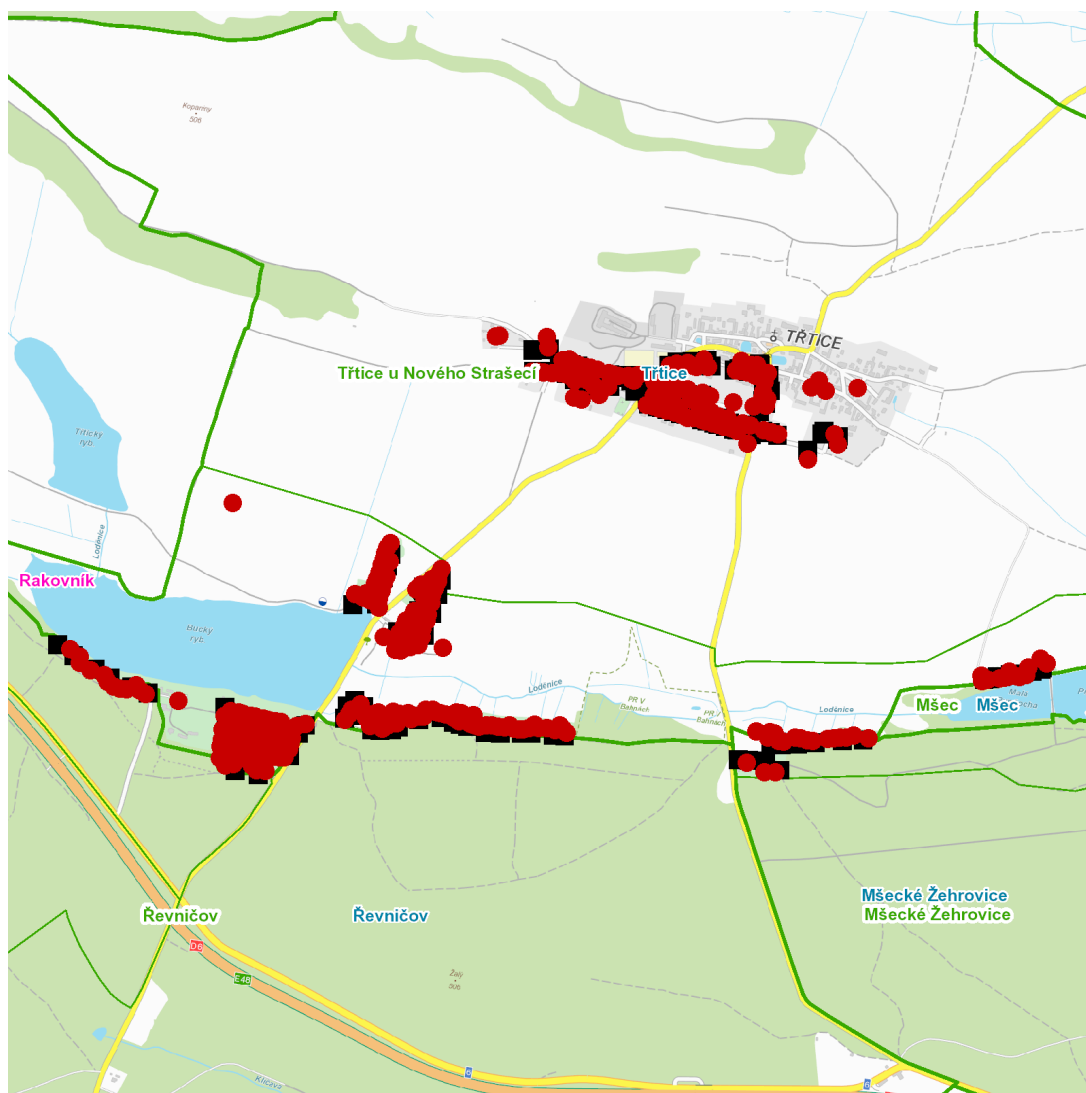
kat. území **Třtice u Nového Strašecí** (kód **771171**): parcelní č. 201, 222/1, 222/3, 227/1, 396, 434/36, 443/2, 568/2, 1810, 1811, 1812, 1818, 1825

UPOZORNĚNÍ

Dotčené zařízení distribuční soustavy je nutné i v době odstávky považovat za zařízení pod napětím, a proto vás žádáme o dodržení všech zásad bezpečnosti a provedení opatření potřebných k zamezení případných škod na zdraví a majetku. | Provozovatelé výroben elektřiny jsou povinni zajistit přerušeni dodávky elektřiny z výroby do vypnutého úseku distribuční soustavy.

NEJDE VÁM ELEKTŘINA...

TIP: Registrujte se zdarma na www.cezdistribuce.cz/sluzba a informace o odstávkách elektřiny budete dostávat e-mailem nebo SMS. U poruch zasíláme SMS s předpokládanou dobou obnovení dodávek. | Aktuální stav dodávek elektřiny na konkrétní adrese zjistíte snadno, rychle a bez registrace na portále **Bez Štávy** (www.bezstavy.cz).

dne 21. 3. 2023 od 8:30 do 13:30 hodin

Orientační mapový podklad odstávkou dotčených lokalit

VYSVĚTLIVKY

- – adresy dotčené odstávkou elektřiny
- – místa připojení k elektrické síti dotčená odstávkou

INFORMACE ZASLÁNA

IDDS: 97dbhme (Obec Mšecké Žehrovice)

IDDS: 3t6bwp2 (Obec Řevničov)

IDDS: tq3bkfe (Obec Třtice)